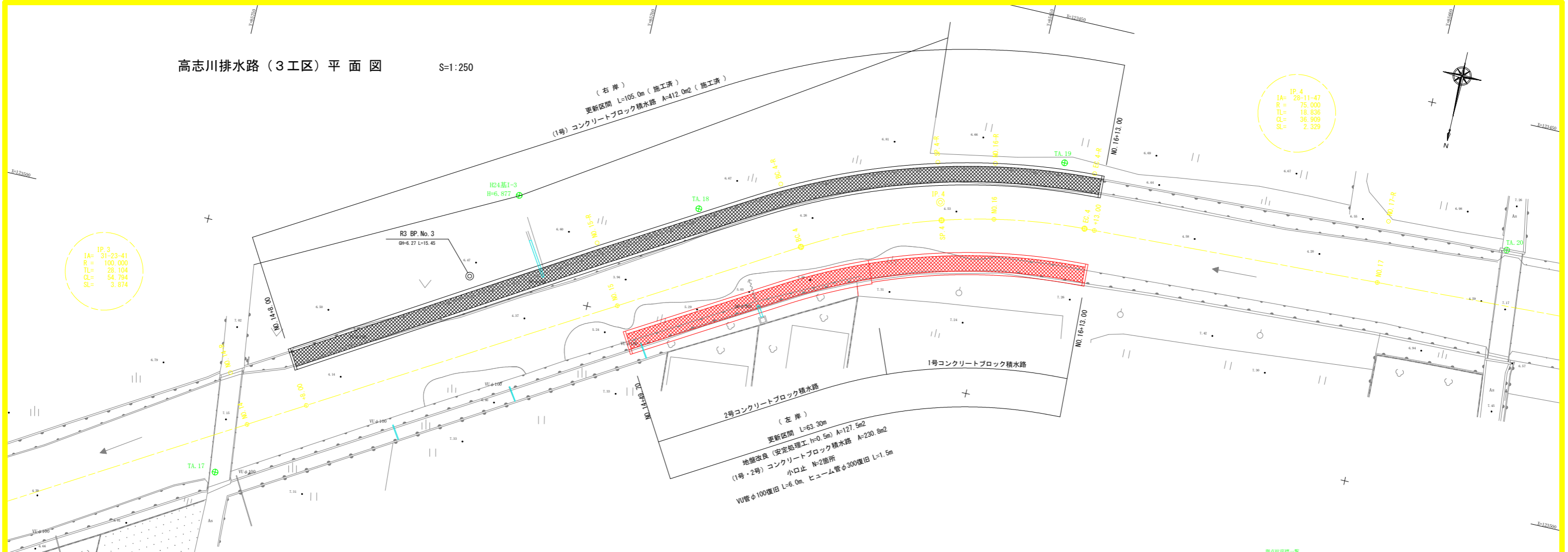
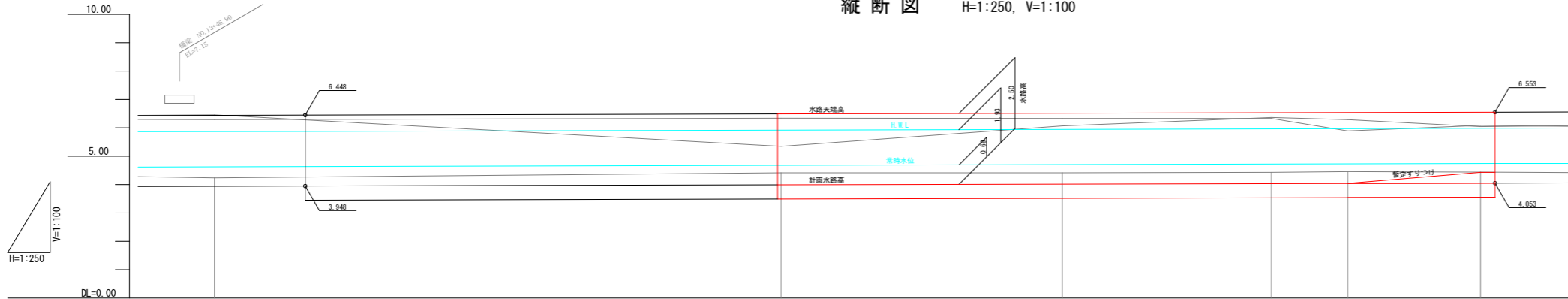


高志川排水路（3工区）平面図

S=1:250



縦断図 H=1:250, V=1:100



| | | | | | | | | | | |
|----------|---|---------|---------|---------|---------|---------|---------|---------|---------|---------|
| 水路勾配 | | | | | | | | | | |
| 右岸 水路天端高 | 6.448 | 6.448 | 6.448 | 6.448 | 6.515 | 6.533 | 6.540 | 6.552 | 6.553 | 6.553 |
| 左岸 水路天端高 | 6.448 | 6.448 | 6.448 | 6.448 | 6.515 | 6.533 | 6.540 | 6.552 | 6.553 | 6.553 |
| 計画水路高 | 3.948 | 3.948 | 3.948 | 3.948 | 4.015 | 4.033 | 4.040 | (4.43) | 4.052 | (4.43) |
| 現況水路高 | 4.21 | 4.21 | 4.42 | 4.42 | 4.42 | 4.42 | 4.46 | 4.44 | 4.44 | 4.44 |
| 追加距離 | 700.000 | 700.000 | 750.000 | 750.000 | 774.810 | 793.265 | 800.000 | 811.719 | 813.000 | 813.000 |
| 単距離 | 8.000 | 8.000 | 42.000 | 42.000 | 24.810 | 18.455 | 6.725 | 11.719 | 1.281 | 1.281 |
| 測点 | NO.14 | EC.0 | NO.15 | NO.15 | BC.4 | SP.4 | NO.16 | EC.4 | EC.4 | NO.17 |
| 曲線 | IP.4 IA=28-11-47 R=75.000 TL=18.836 CL=36.909 SL=2.329 | | | | | | | | | |

測点座標一覧

| 点名 | X | Y |
|-------|------------|-----------|
| NO.14 | 123524.675 | 85739.178 |
| NO.15 | 123499.091 | 85696.219 |
| NO.16 | 123477.348 | 85651.821 |
| NO.17 | 123474.197 | 85601.660 |

設計座標一覧

| 点名 | X | Y |
|------|------------|-----------|
| BC.4 | 123496.396 | 85674.903 |
| SP.4 | 123478.989 | 85638.051 |
| EC.4 | 123475.910 | 85639.903 |

IP座標一覧

| 点名 | X | Y |
|------|------------|-----------|
| IP.3 | 123556.147 | 85792.024 |
| IP.4 | 123476.758 | 85639.720 |
| IP.5 | 123469.360 | 85294.733 |

地形図：平成25年度 長野県下流域農地防災事業 北部幹線水路（坂名地区）地形測量その2業務

| | | | |
|------|-------------------------------------|------|--------|
| 工事名 | 防蝕・長寿命化 高志川排水路2期 3工区排水路補修工事(国イ手補保型) | | |
| 路線名等 | 高志川排水路地区 | | |
| 工事箇所 | 板野郡 上板町 | | |
| 図面名 | 3工区 平面縦断図 | | |
| 縮尺 | 図示 | 図面番号 | 1 / 10 |
| 会社名 | | | |
| 事業者名 | 徳島県東部農林水産局 <徳島> | | |

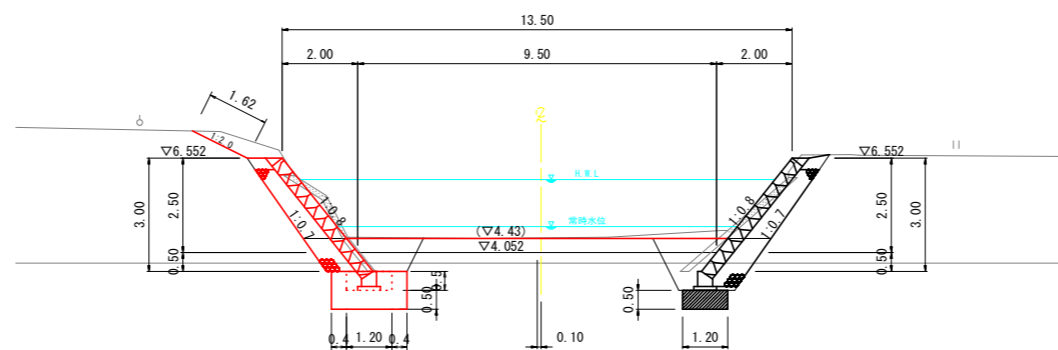
高志川排水路（3工区）横断図（2）

S=1:100

EC.4 (左岸)

| 名称 | 規格 | 数量 |
|--------|-----------------|-----|
| 掘削 | 土砂 | 2.9 |
| 床掘 | 土砂 | 2.9 |
| 埋戻 | 4.0m ≤ B | |
| | 2.5m ≤ B < 4.0m | |
| | 1.0m ≤ B < 2.5m | 1.2 |
| | B < 1.0m | 0.4 |
| 法面整形 | 盛土部、土砂 | |
| | 切土部、土砂 | 1.6 |
| 荒仕上げ | 土砂 | 3.6 |
| 構造物取壊し | 無筋構造物 | 0.5 |

EC.4
GH= 4.44
FH= 4.052 (4.43)



EC.4 (右岸) (施工済)

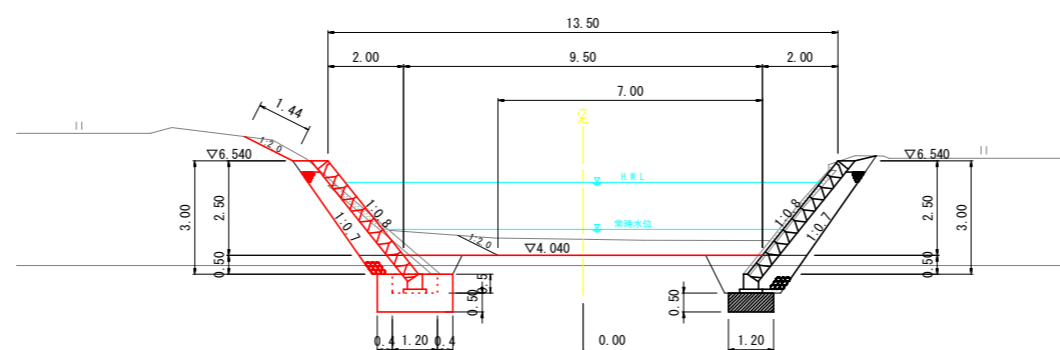
| 名称 | 規格 | 数量 |
|--------|-----------------|-----|
| 掘削 | 土砂 | 2.1 |
| 床掘 | 土砂 | 3.0 |
| 埋戻 | 4.0m ≤ B | |
| | 2.5m ≤ B < 4.0m | |
| | 1.0m ≤ B < 2.5m | 1.6 |
| | B < 1.0m | 0.2 |
| 法面整形 | 盛土部、土砂 | |
| | 切土部、土砂 | |
| 荒仕上げ | 土砂 | 4.4 |
| 構造物取壊し | 無筋構造物 | 0.6 |

DL=0.00

NO.16 (左岸)

| 名称 | 規格 | 数量 |
|--------|-----------------|-----|
| 掘削 | 土砂 | 3.4 |
| 床掘 | 土砂 | 1.8 |
| 埋戻 | 4.0m ≤ B | |
| | 2.5m ≤ B < 4.0m | |
| | 1.0m ≤ B < 2.5m | 0.5 |
| | B < 1.0m | 0.3 |
| 法面整形 | 盛土部、土砂 | |
| | 切土部、土砂 | 1.4 |
| 荒仕上げ | 土砂 | 3.6 |
| 構造物取壊し | 無筋構造物 | 0.5 |

NO.16
GH= 4.46
FH= 4.040



DL=0.00

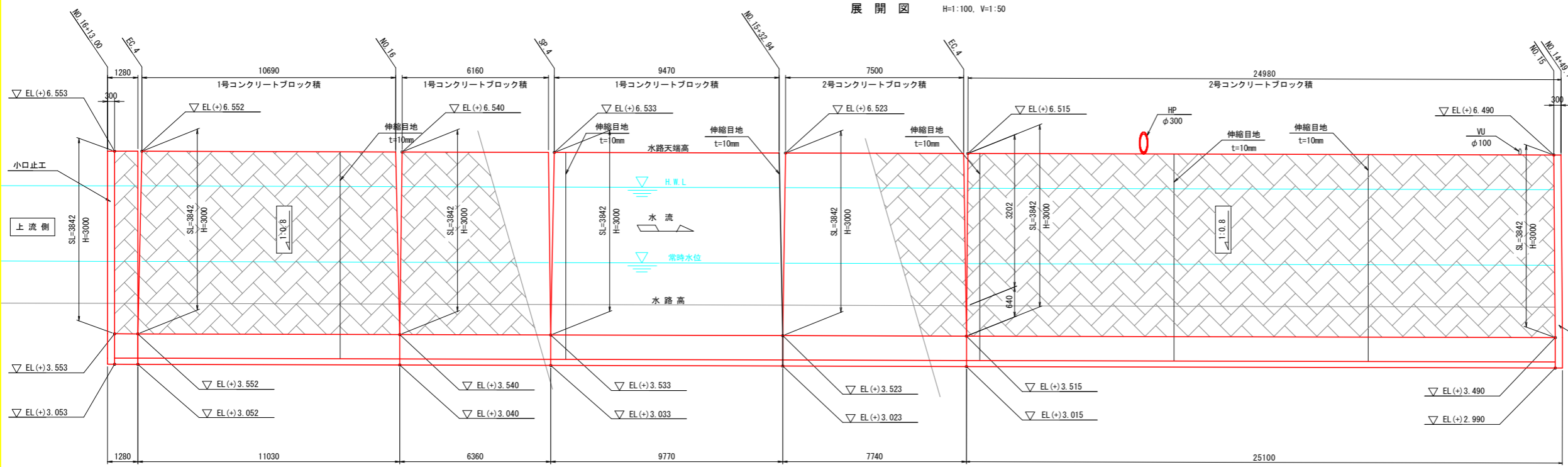
NO.16 (右岸) (施工済)

| 名称 | 規格 | 数量 |
|--------|-----------------|-----|
| 掘削 | 土砂 | 5.7 |
| 床掘 | 土砂 | 2.0 |
| 埋戻 | 4.0m ≤ B | |
| | 2.5m ≤ B < 4.0m | |
| | 1.0m ≤ B < 2.5m | 0.9 |
| | B < 1.0m | 0.2 |
| 法面整形 | 盛土部、土砂 | |
| | 切土部、土砂 | |
| 荒仕上げ | 土砂 | 4.4 |
| 構造物取壊し | 無筋構造物 | 0.5 |

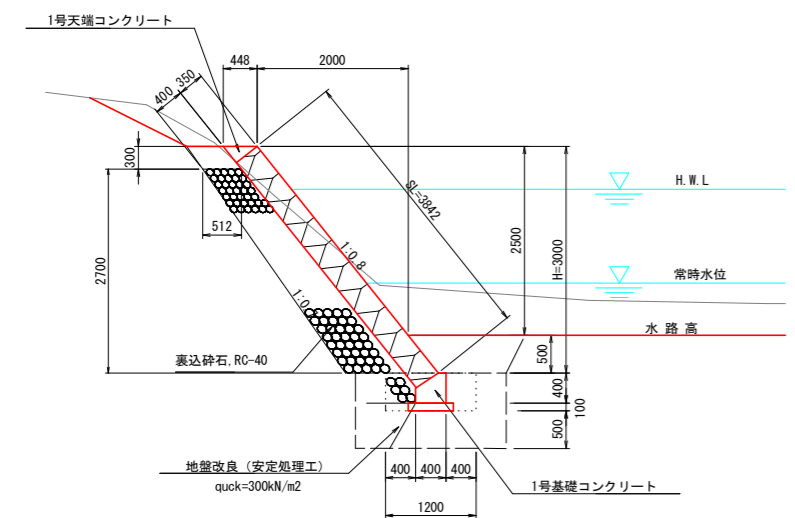
| | | | |
|------|--------------------------------------|------|--------|
| 工事名 | 防除耕 長寿命化 高志川排水路2期 3工区排水路補修工事(国イ手続保証) | | |
| 路線名等 | 高志川排水路地区 | | |
| 工事箇所 | 板野郡 上板町 | | |
| 図面名 | 3工区 横断図(2) | | |
| 縮尺 | S=1:100 | 図面番号 | 4 / 10 |
| 会社名 | | | |
| 事業者名 | 徳島県東部農林水産局 <徳島> | | |

高志川排水路（3工区 左岸）排水路構造展開図

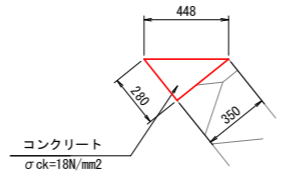
構造図 S=1:20



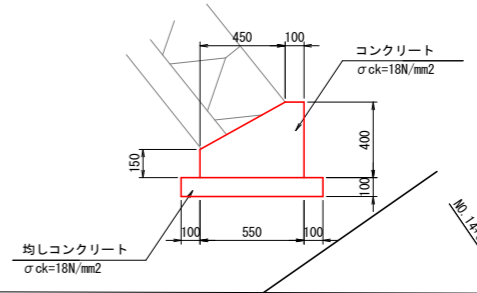
1号コンクリートブロック積



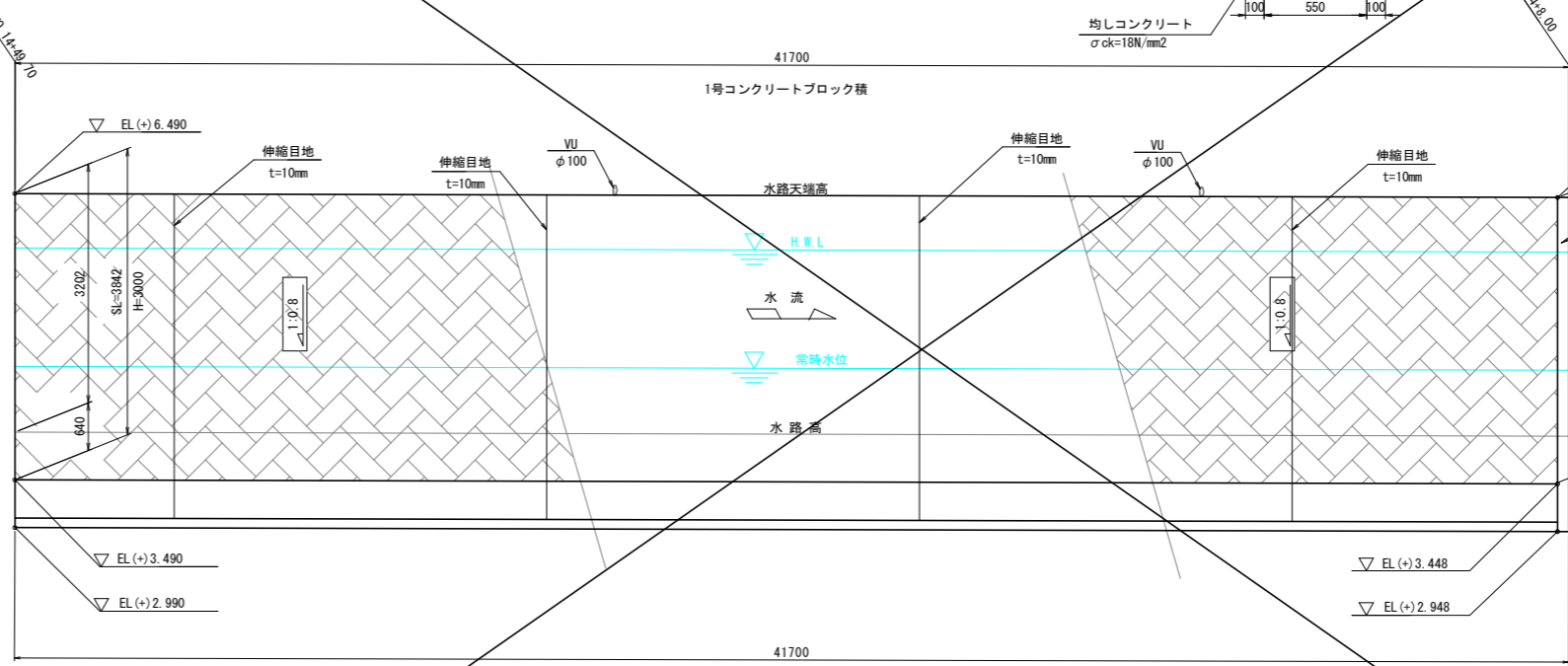
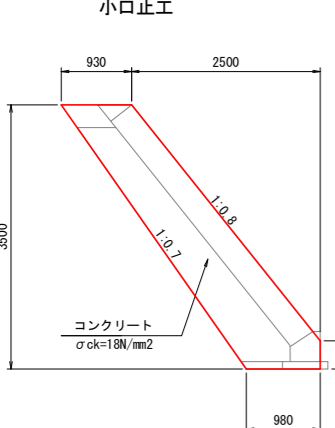
1号天端コンクリート



2号基礎コンクリート

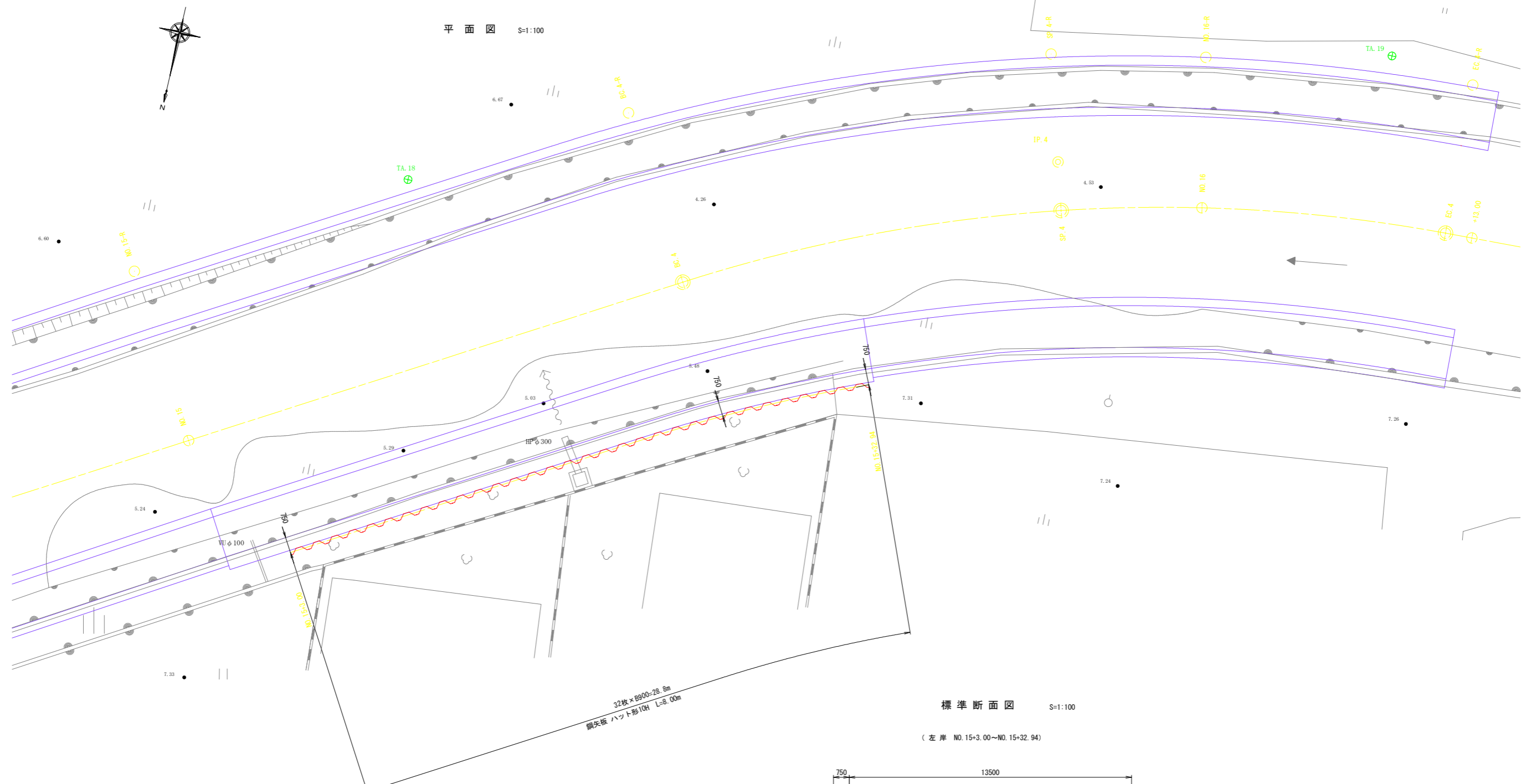


1号基礎コンクリート



| | | | |
|------|-------------------------------------|------|--------|
| 工事名 | 昭徳群 長寿命化 高志川排水路2期 3工区排水路補修工事(旧手廻保型) | | |
| 路線名等 | 高志川排水路地区 | | |
| 工事箇所 | 板野郡 上板町 | | |
| 図面名 | 3工区左岸 排水路構造展開図 | | |
| 縮尺 | 図示 | 図面番号 | 5 / 10 |
| 会社名 | | | |
| 事業者名 | 徳島県東部農林水産局 <徳島> | | |

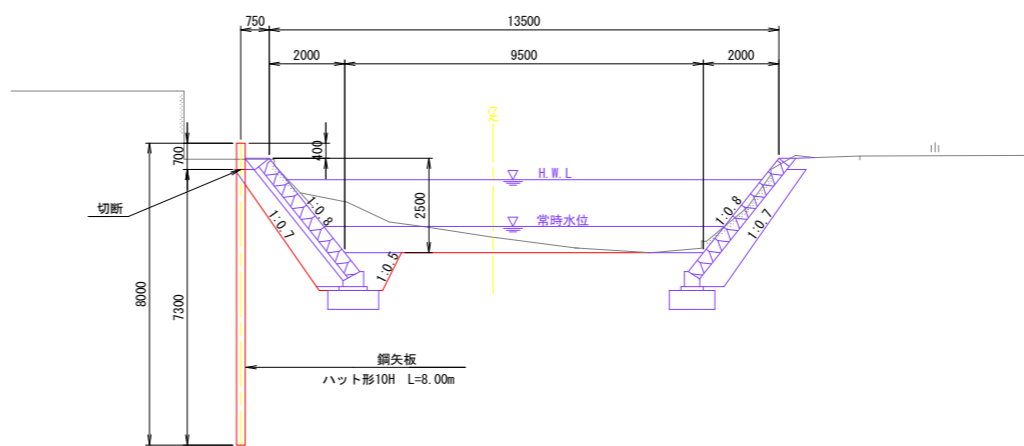
高志川排水路（3工区 左岸）鋼矢板計画図



平面図 S=1:100

標準断面図 S=1:100

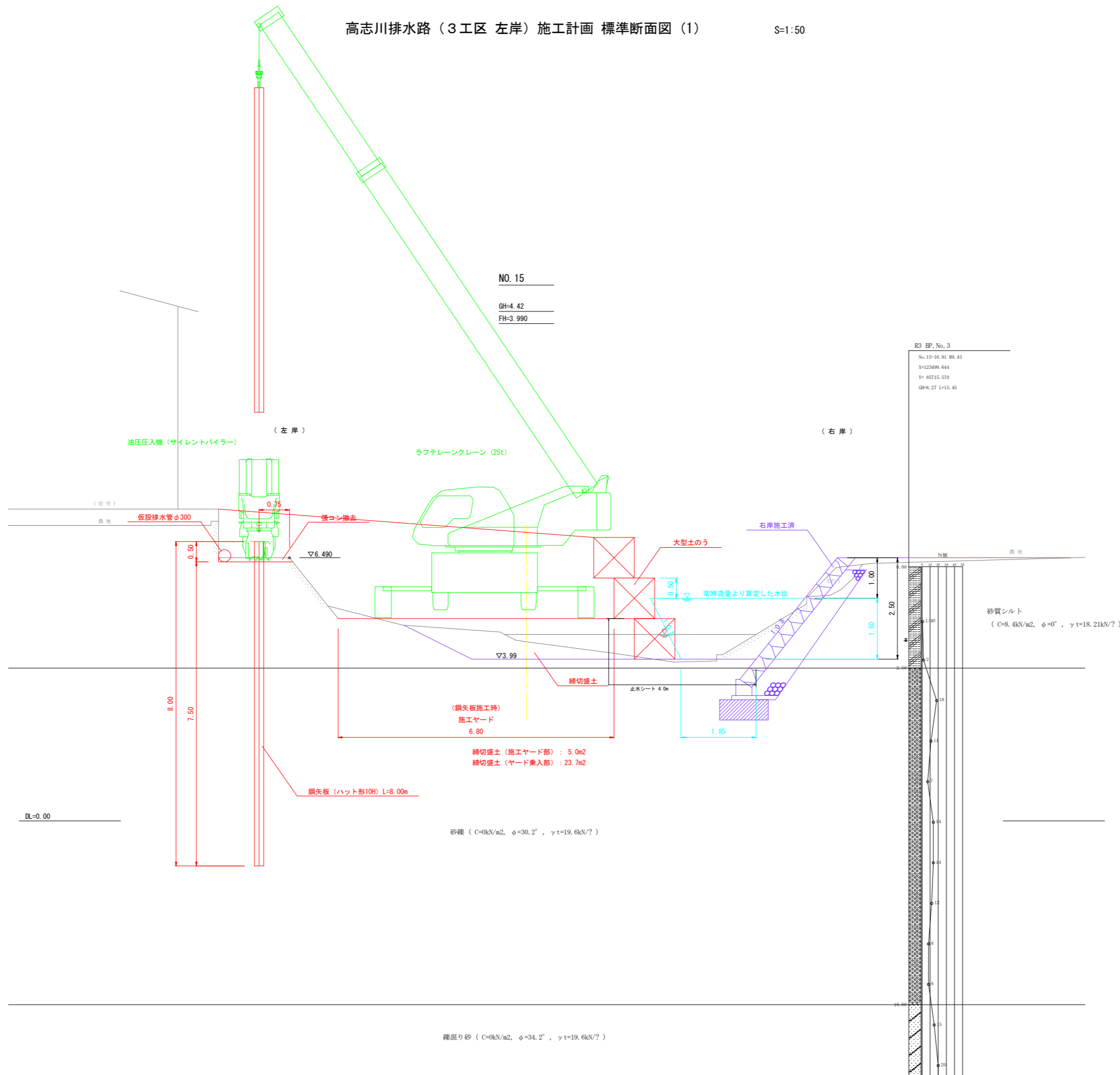
(左岸 NO.15+3.00~NO.15+32.94)



| | | | |
|------|--------------------------------------|------|--------|
| 工事名 | R6徳耕 長寿命化 高志川排水路2期 3工区排水路補修工事(旧手掘保型) | | |
| 路線名等 | 高志川排水路地区 | | |
| 工事箇所 | 板野郡 上板町 | | |
| 図面名 | 3工区左岸 鋼矢板計画図 | | |
| 縮尺 | 図示 | 図面番号 | 6 / 10 |
| 会社名 | | | |
| 事業者名 | 徳島県東部農林水産局 <徳島> | | |

高志川排水路（3工区 左岸）施工計画 標準断面図（1）

S=1:50



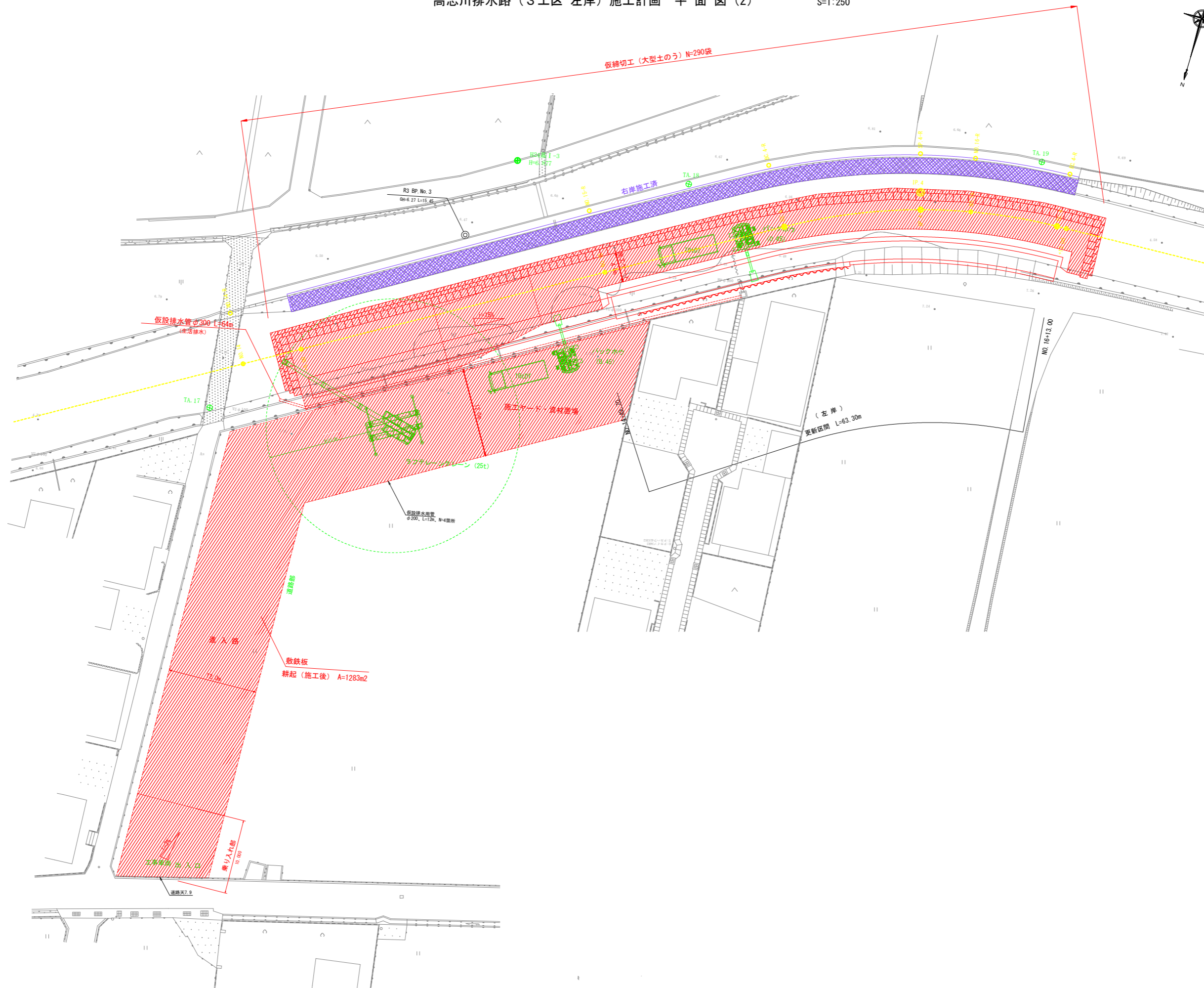
NO. 15
GH=4.42
FH=3.990

R3 BP.No. 3
No. 15-16.91 R0.43
X=123499.644
Y= 88715.570
GH=6.27 L=18.45

| | | | |
|------|--|------|--------|
| 工事名 | R6徳株 長寿命化 高志川排水路2期 3工区排水路補修工事(掘削・手掘保型) | | |
| 路線名等 | 高志川排水路地区 | | |
| 工事箇所 | 板野郡 上板町 | | |
| 図面名 | 3工区左岸 施工計画 標準断面図 (1) | | |
| 縮尺 | S=1:50 | 図面番号 | 8 / 10 |
| 会社名 | | | |
| 事業者名 | 徳島県東部農林水産局 <徳島> | | |

高志川排水路（3工区 左岸）施工計画 平面図（2）

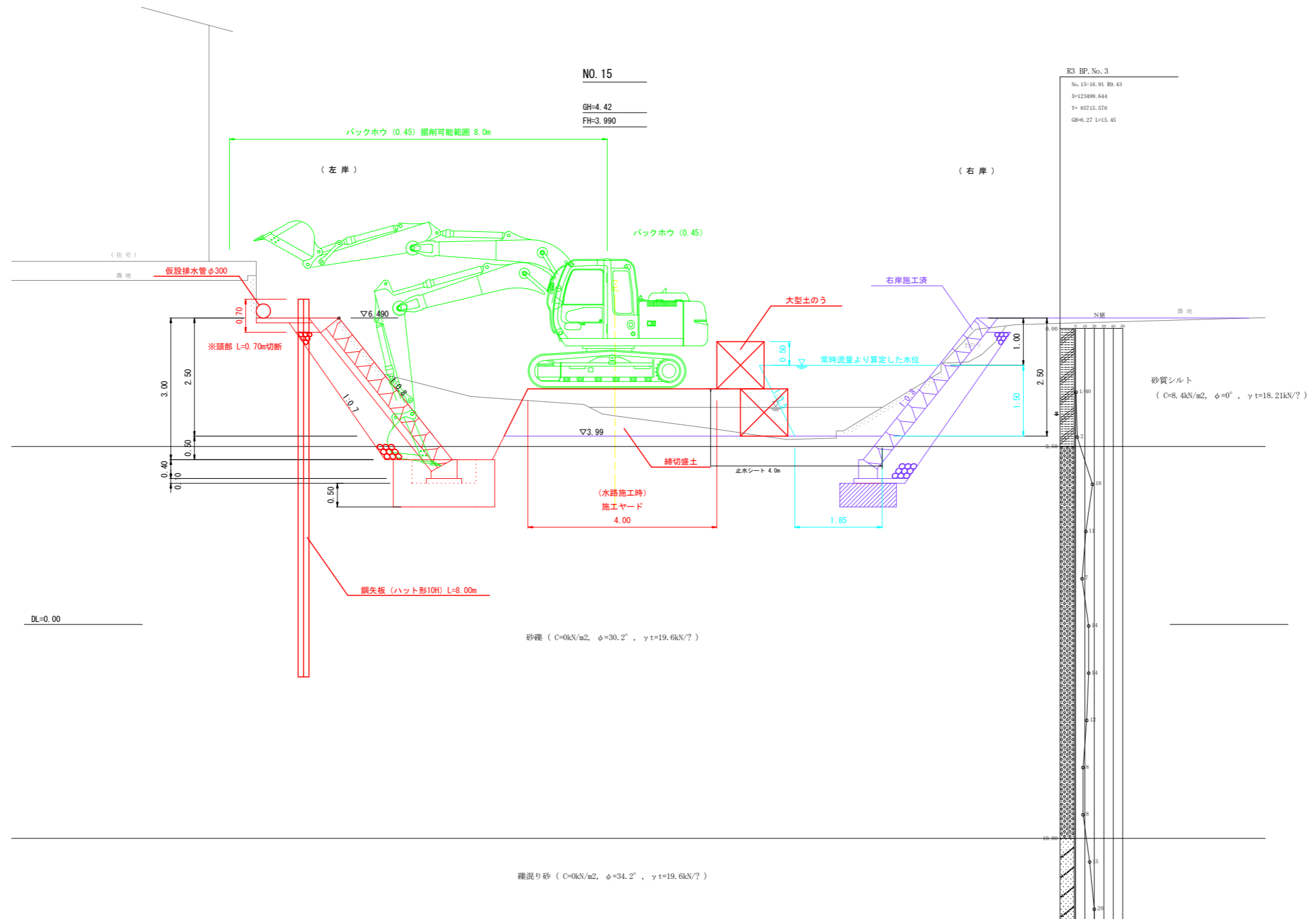
S=1:250



| | | | |
|------|-------------------------------------|------|--------|
| 工事名 | 防蝕・長寿命化 高志川排水路2期 3工区排水路補修工事(担い手確保型) | | |
| 路線名等 | 高志川排水路地区 | | |
| 工事箇所 | 板野郡 上板町 | | |
| 図面名 | 3工区左岸 施工計画 平面図 (2) | | |
| 縮尺 | S=1:250 | 図面番号 | 9 / 10 |
| 会社名 | | | |
| 事業者名 | 徳島県東部農林水産局 <徳島> | | |

高志川排水路（3工区 左岸）施工計画 標準断面図（2）

S=1:50



| | | | |
|------|---------------------------------------|------|---------|
| 工事名 | R6徳株 長寿命化 高志川排水路2期 3工区排水路補修工事(担い手確保型) | | |
| 路線名等 | 高志川排水路地区 | | |
| 工事箇所 | 板野郡 上板町 | | |
| 図面名 | 3工区左岸 施工計画 標準断面図 (2) | | |
| 縮尺 | S=1:50 | 図面番号 | 10 / 10 |
| 会社名 | | | |
| 事業者名 | 徳島県東部農林水産局 <徳島> | | |